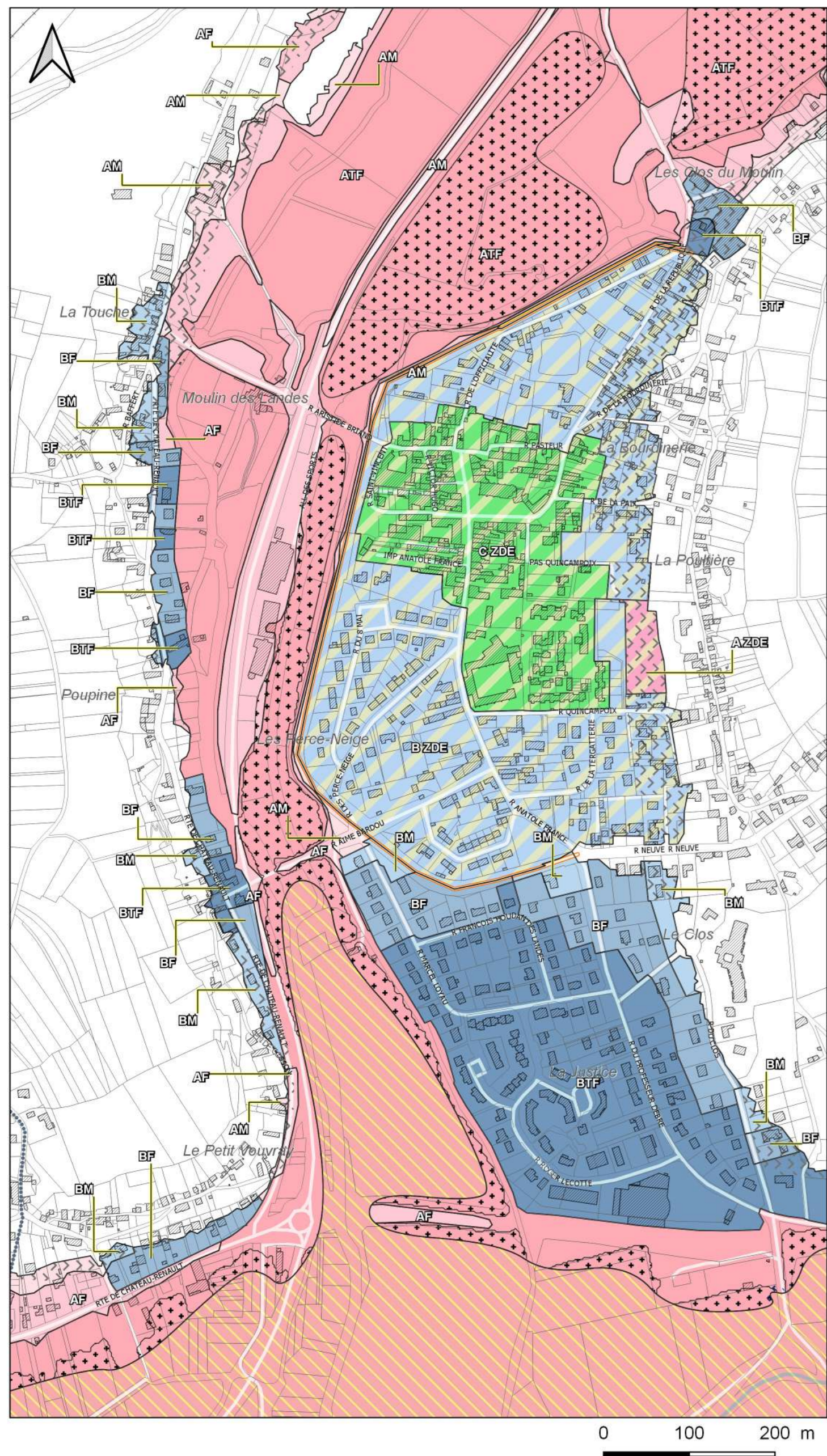


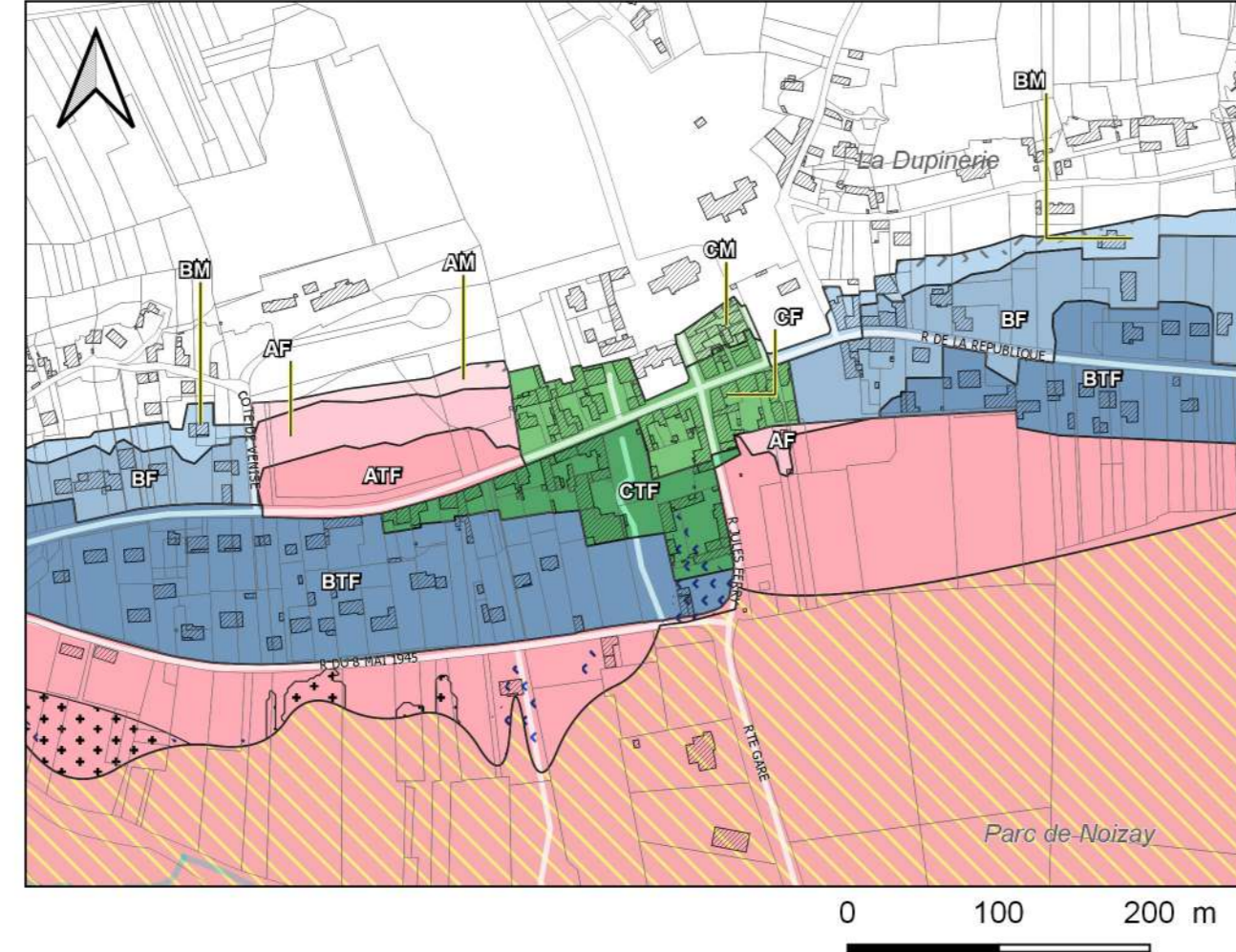
Vernou-sur-Brenne détail



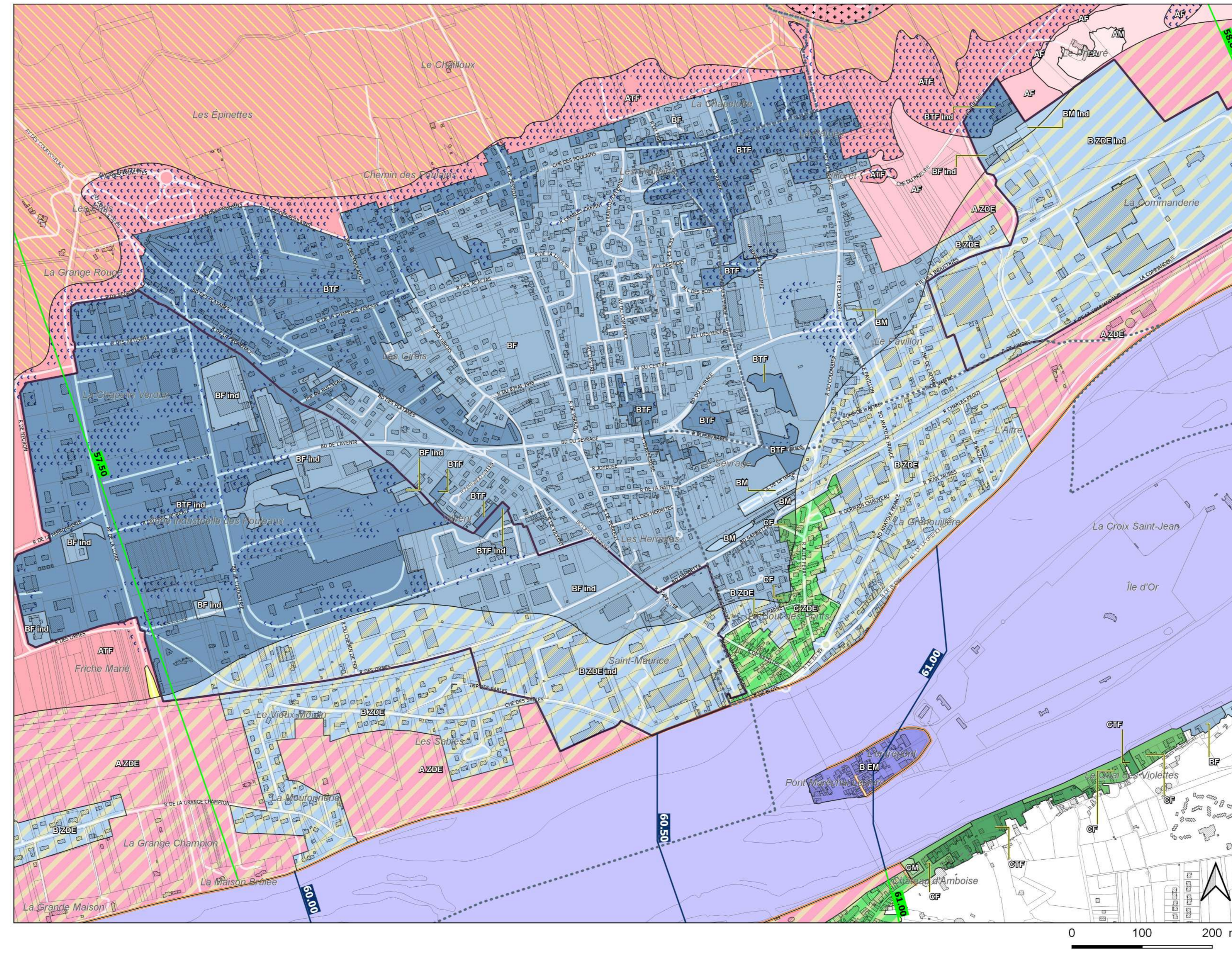
Nazelles-Négron détail



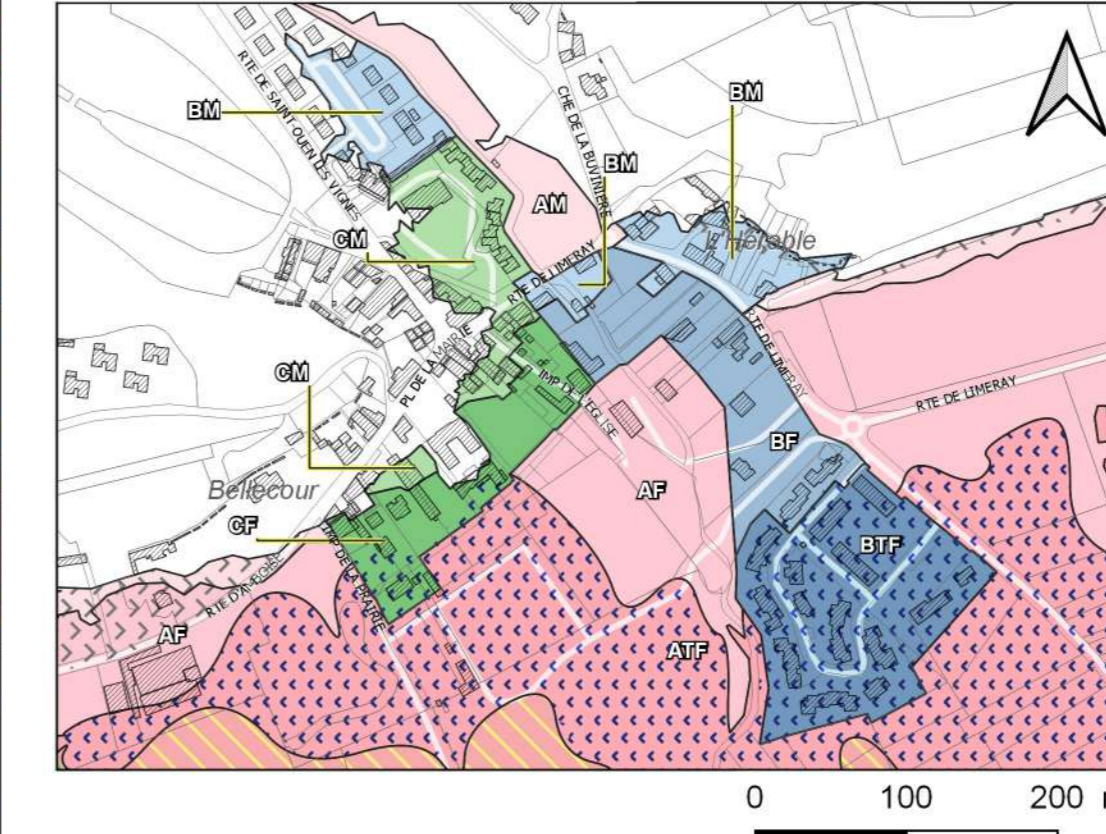
Noizay détail



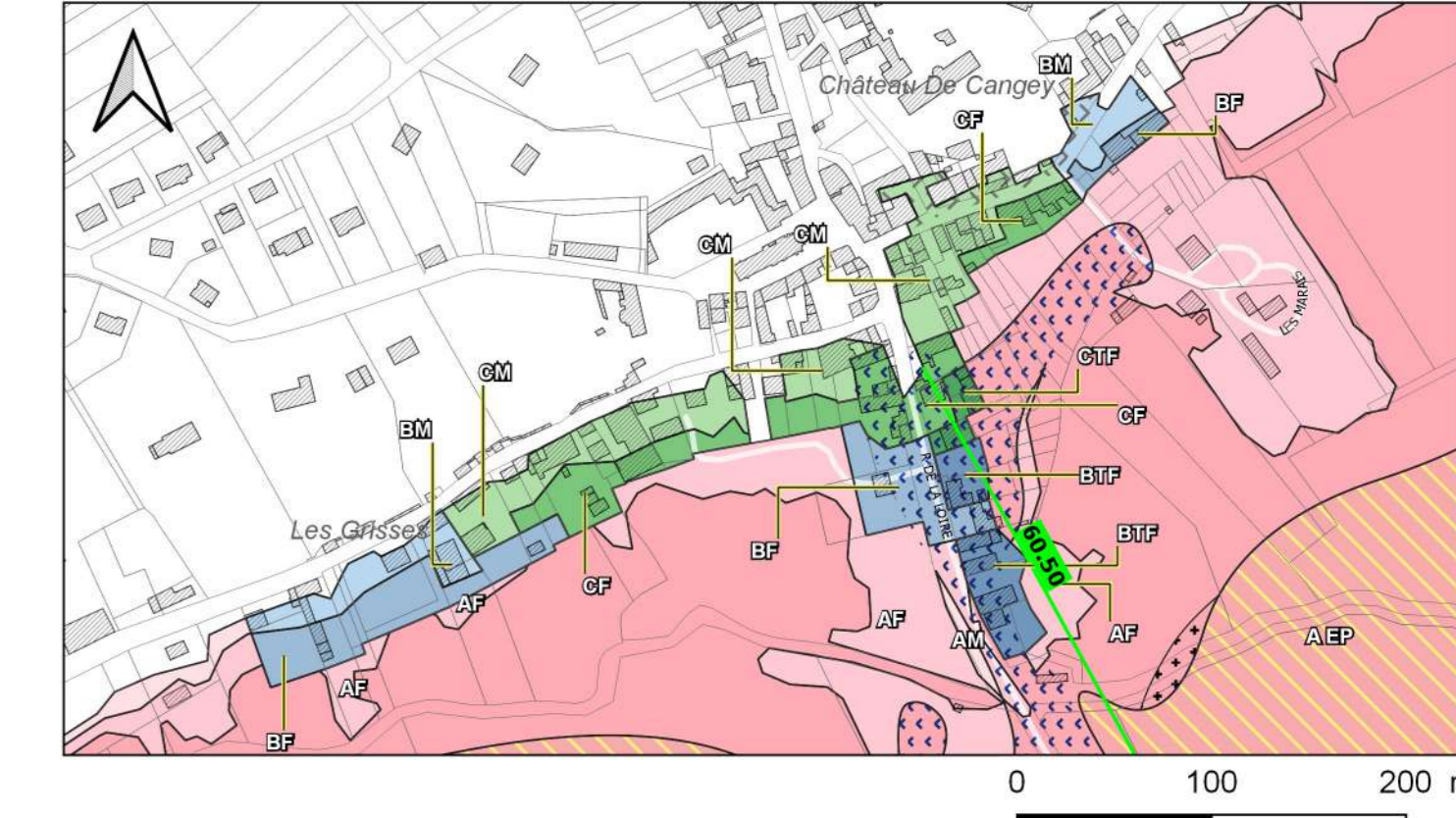
Nazelles-Négron - Amboise - Pocé-sur-Cisse détail



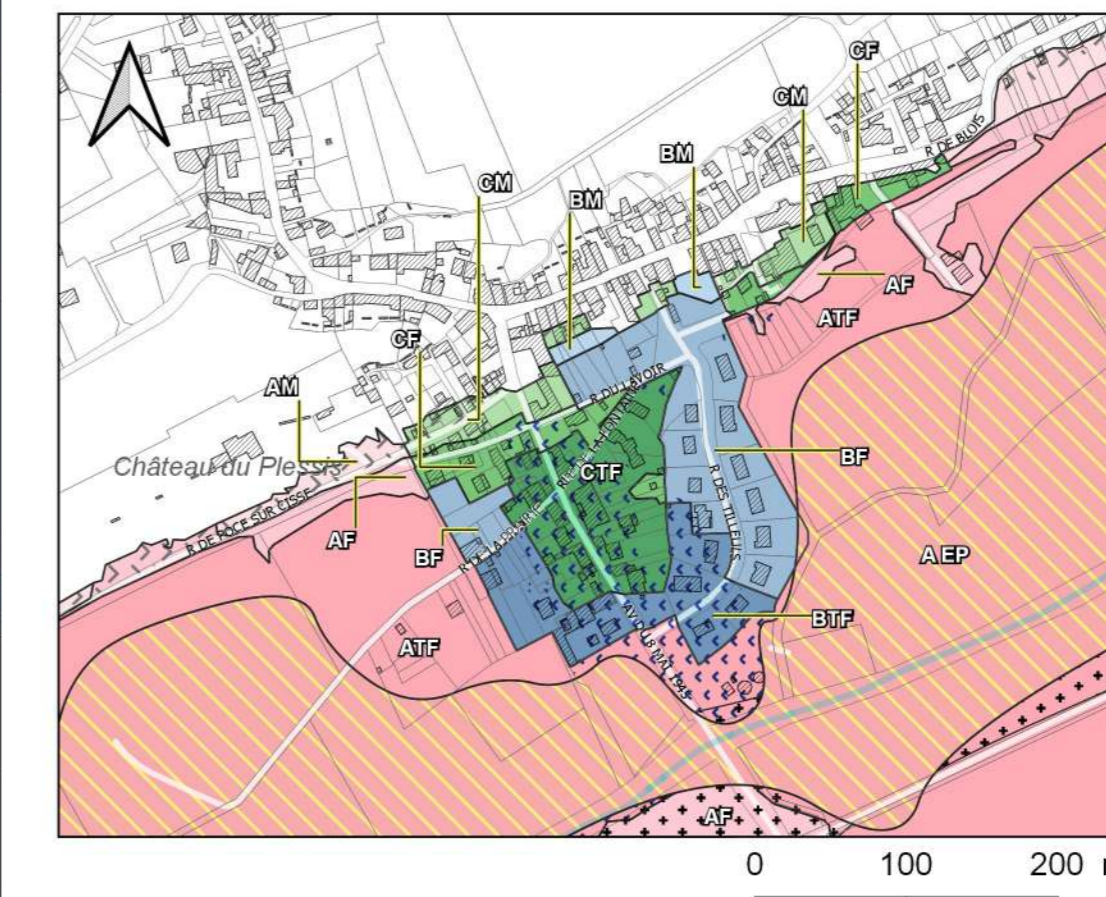
Pocé-sur-Cisse détail



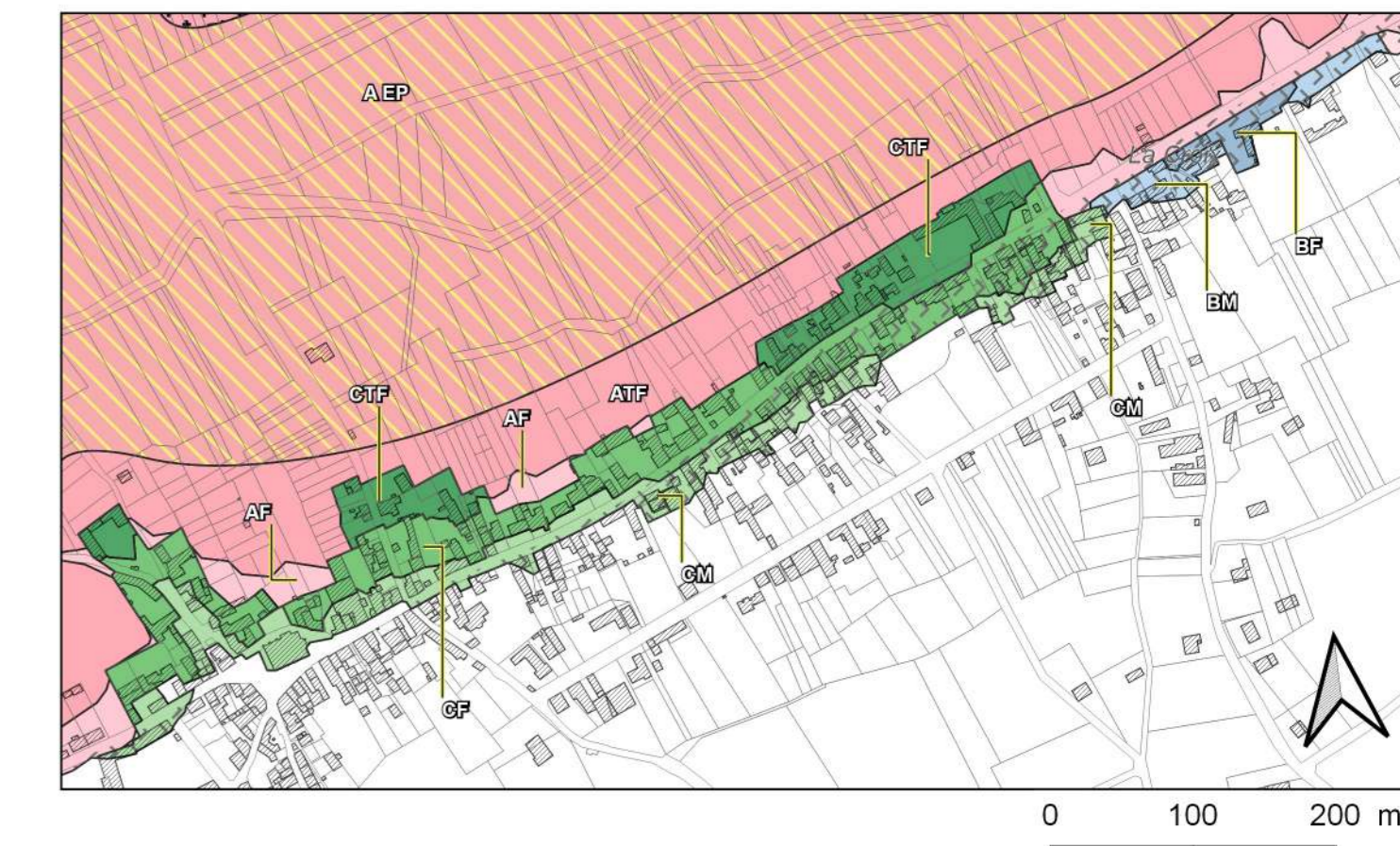
Cangé détail



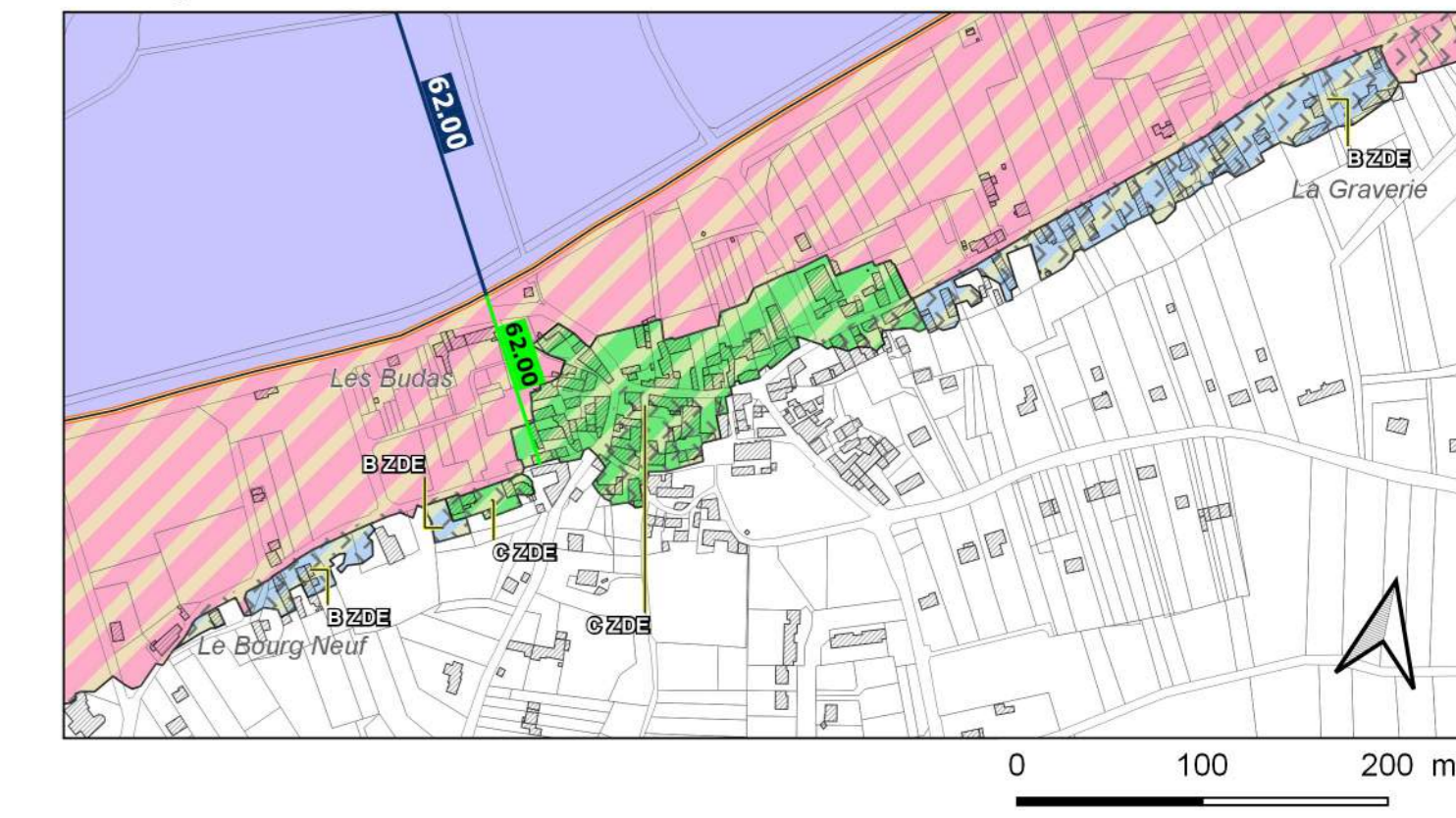
Limeray détail



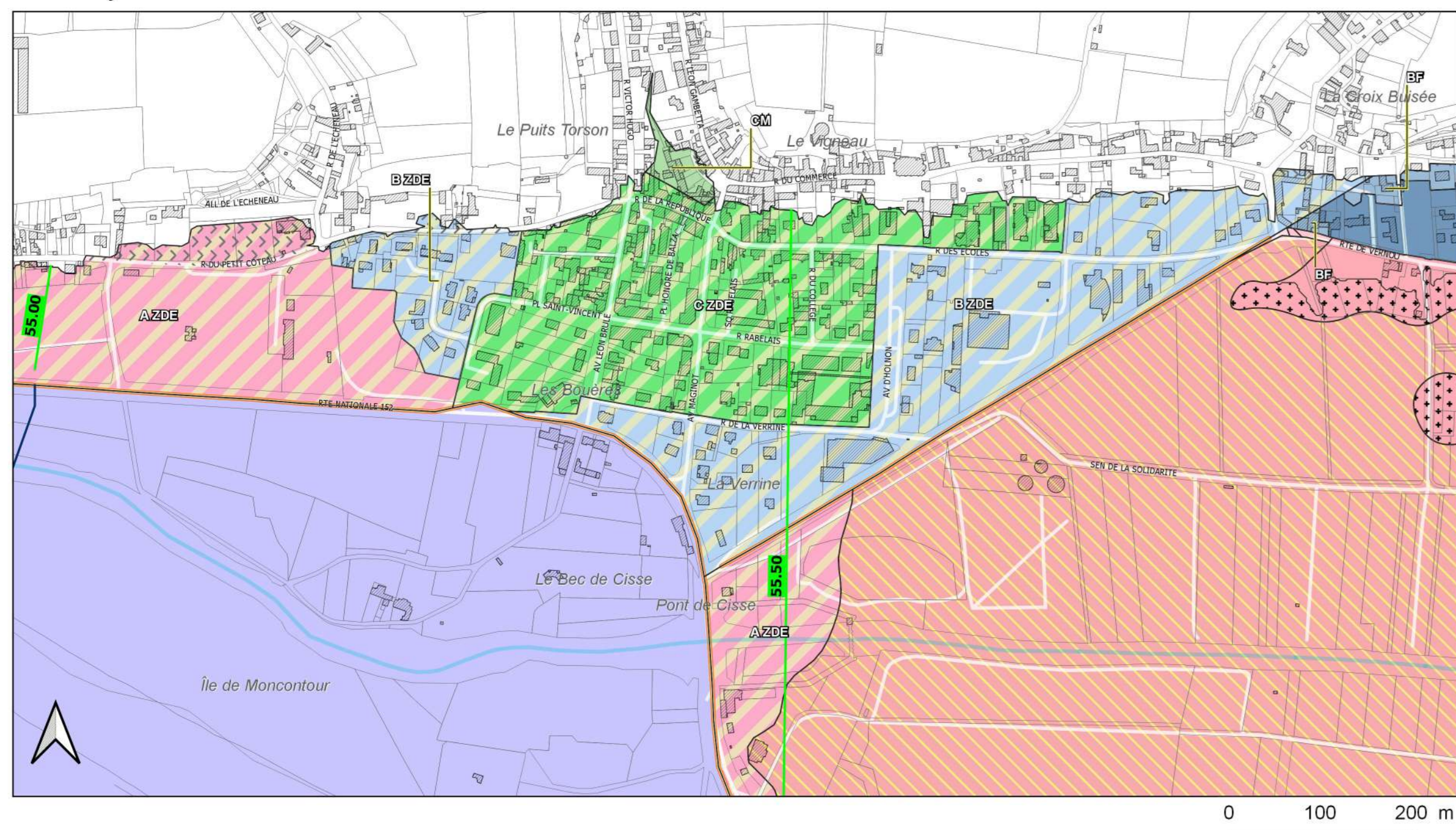
Mosnes détail



Chargé détail



Vouvray détail



Légende

Zones A – Champ d'expansion des crues

- Zone AM aléa Modéré, hauteur de submersion < 1m et vitesse d'écoulement < 0,5m/s ou AM+ aléa Modéré et fréquemment inondable
- ou AM+ aléa Modéré et nouvellement inondable par rapport au PPRI approuvé en 2001
- Zone AF aléa Fort, 1m < hauteur de submersion < 2,5m et vitesse d'écoulement < 0,5m/s ou hauteur de submersion < 1m et vitesse d'écoulement > 0,5m/s
- ou AF+ aléa Fort et fréquemment inondable
- ou AF+ aléa Fort et nouvellement inondable par rapport au PPRI approuvé en 2001
- Zone ATF aléa Très Fort, hauteur de submersion > 2,5m ou hauteur de submersion > 1m et vitesse d'écoulement > 0,5m/s
- ou ATF+ aléa Très Fort et fréquemment inondable
- ou ATF+ aléa Très Fort et nouvellement inondable par rapport au PPRI approuvé en 2001
- AEP en zone d'Écoulement Préférentiel (EP)
- AEM écoulement dans le lit mineur ou endigué de la Loire francs bords directement inondables par débordement de La Loire

Vitesses retenues

- Zones de vitesse > 0,50m/s

Zones B – Zones déjà urbanisées

- Zone BM aléa Modéré, hauteur de submersion < 1m et vitesse d'écoulement < 0,5m/s ou BM+ aléa Modéré et nouvellement inondable par rapport au PPRI approuvé en 2001
- Zone BF aléa Fort, 1m < hauteur de submersion < 2,5m et vitesse d'écoulement < 0,5m/s ou hauteur de submersion < 1m et vitesse d'écoulement > 0,5m/s
- ou BF+ aléa Fort et nouvellement inondable par rapport au PPRI approuvé en 2001
- Zone BTF aléa Très Fort, hauteur de submersion > 2,5m ou hauteur de submersion > 1m et vitesse d'écoulement > 0,5m/s
- ou BTF+ aléa Très Fort et nouvellement inondable par rapport au PPRI approuvé en 2001
- BEM zone urbanisée dans le lit endigué de la Loire - Ile d'Or

Zones P - Zones de précaution

- PA Terrain naturel supérieur à la ligne d'eau de référence, isolé en cas de crue, peu urbanisé et/ou aménagé
- PB Terrain naturel supérieur à la ligne d'eau de référence, isolé en cas de crue, urbanisé

Zones industrielles

- B ind - zones industrielles

Hors d'eau

- Hors d'eau

Zones C – Centres urbains

- Zone CM aléa Modéré, hauteur de submersion < 1m et vitesse d'écoulement < 0,5m/s ou CM+ aléa Modéré et nouvellement inondable par rapport au PPRI approuvé en 2001
- Zone CF aléa Fort, 1m < hauteur de submersion < 2,5m et vitesse d'écoulement < 0,5m/s ou hauteur de submersion < 1m et vitesse d'écoulement > 0,5m/s
- ou CF+ aléa Fort et nouvellement inondable par rapport au PPRI approuvé en 2001
- Zone CTF aléa Très Fort, hauteur de submersion > 2,5m ou hauteur de submersion > 1m et vitesse d'écoulement > 0,5m/s
- ou CTF+ aléa Très Fort et nouvellement inondable par rapport au PPRI approuvé en 2001

Zone A B C en zone de dissipation de l'énergie (ZDE)

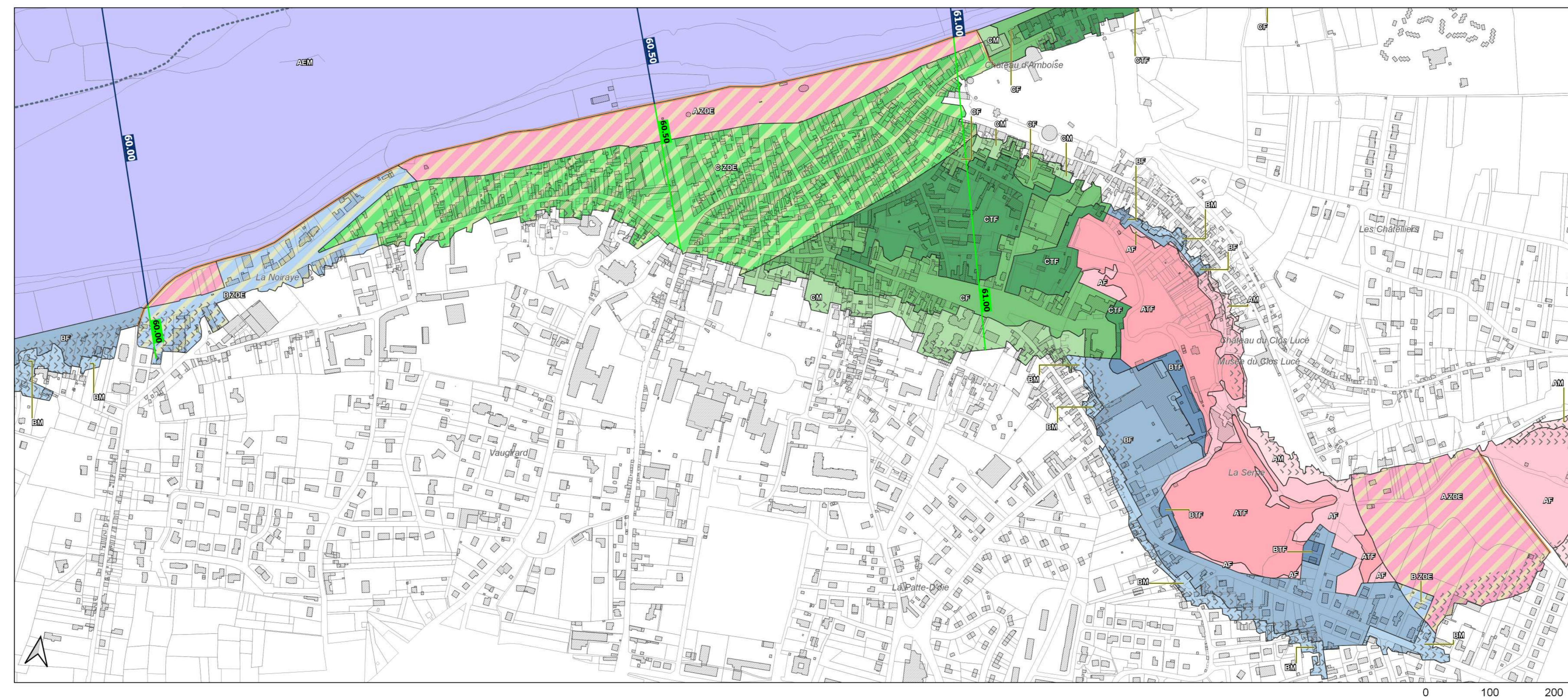
- AZDE en Zone de Dissipation de l'Énergie
- BZDE en Zone de Dissipation de l'Énergie
- CZDE en Zone de Dissipation de l'Énergie

- Limites communales
- Parcelles cadastrales (2021)
- Bati cadastral (2021)
- Voie ferrée
- La Cisse
- Digue
- Routes principales

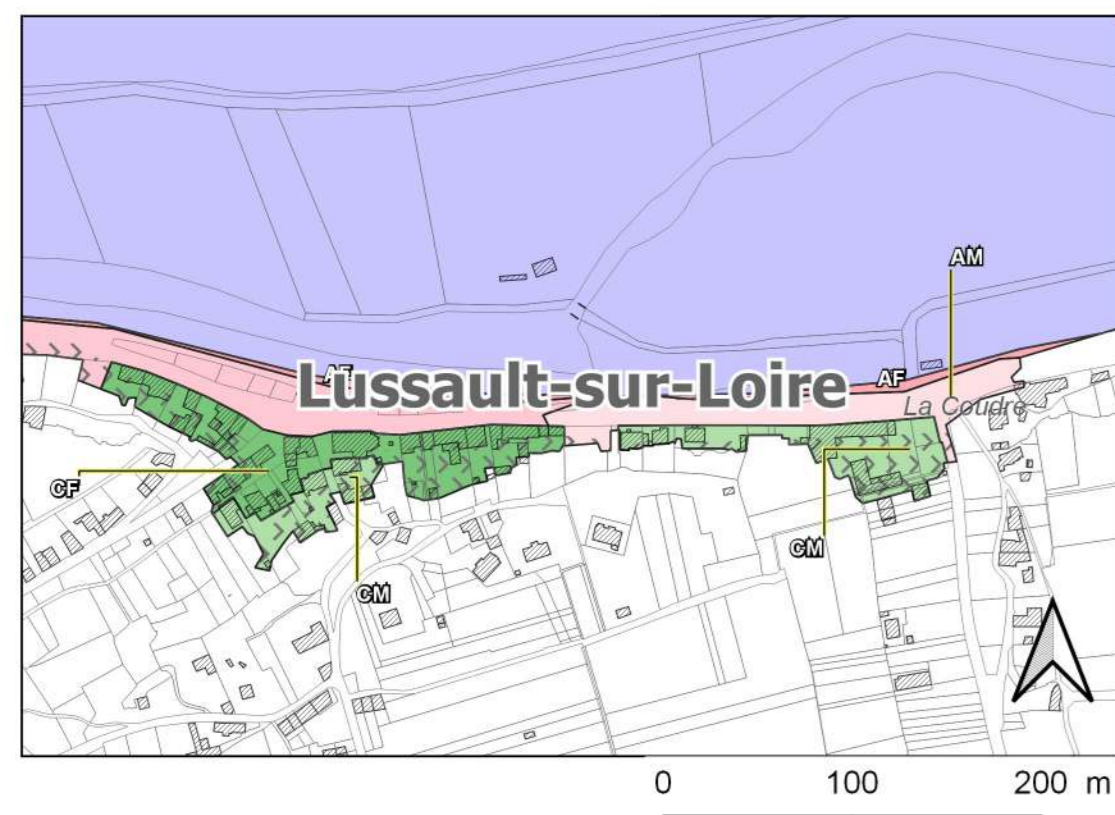
Lignes isocotes du niveau des plus hautes eaux connues (PHEC) Altitude normale "NGF" - IGN69


- 11.15 Lignes isocotes du niveau des plus hautes eaux connues (PHEC) Altitude normale "NGF" - IGN69 - Dans le lit endigué
- 11.10 Lignes isocotes du niveau des plus hautes eaux connues (PHEC) Altitude normale "NGF" - IGN69 - Dans le val protégé

Amboise détail

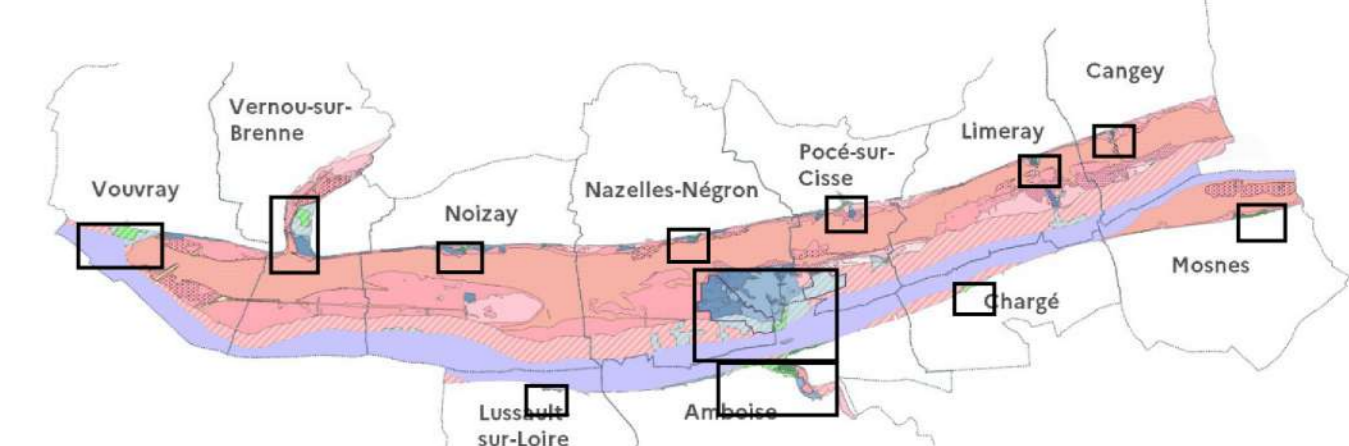


Lussault-sur-Loire détail




PRÉFET D'INDRE-ET-LOIRE
 Direction départementale des territoires
 Service risques et sécurité

Plan de Prévention des Risques Naturels Prévisibles d'Inondation
Val de Cisse
Carte du zonage réglementaire



Carte N°4 Extraits
 Vu pour être annexé à l'Arrêté Préfectoral du 16 mai 2023
 approuvant la révision du PPRI val de Cisse